

MOTOBOMBA CENTRIFUGA MONOBLOC HIDRAULICA BANJO 300PHY/300PHYV

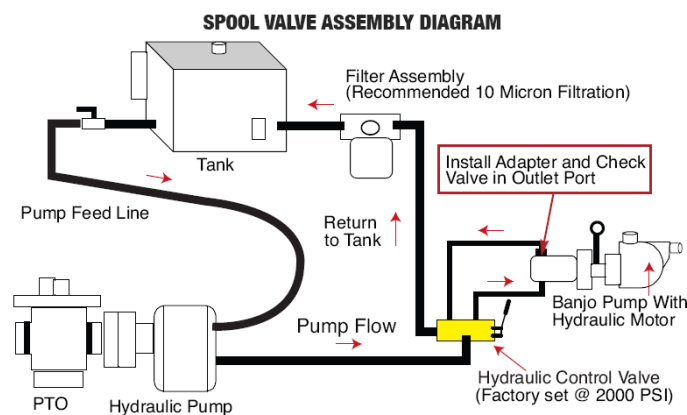
Bomba centrífuga **BANJO** con motor hidráulico de 12CV construida en polipropileno reforzado con fibra de vidrio.

Autocebante-autoaspirante con válvula de retención interior, hasta una altura de 4-6 m.
 Cierre mecánico de carbón-cerámica de alta calidad.



CARACTERÍSTICAS:

- Motor de **12 CV** sobre pedestal con cojinetes.
- Cuerpo de Polipropileno reforzado con fibra de vidrio.
- Juntas **FKM** (tipo Vitón) o **EPDM**.
- Tornillería inoxidable 316.
- Válvula anti retorno de aceite incluida para evitar el giro de bomba en sentido contrario.
- Válvula de control opcional (**HSV1000**).
- Total disponibilidad de recambios



Motor hidráulico:
 Litros aceite/Revoluciones = 0.0097
 Presión de trabajo: Mínima 14 Bar, Máxima 140 Bar.
 Caudal de aceite requerido:
 Mínimo 22 l/min, Máximo 38 l/min.
 Ideal: 34 l/min (Bomba funcionando a 3.600 rpm)

Válvula de control (HSV1000):
 Caudal de salida: Mínimo 30 l/min, Máximo 49 l/min.
 Presión requerida: Mínimo 41 Bar, Máxima 206 Bar.



MOTOBOMBA CENTRIFUGA MONOBLOC HIDRAULICA BANJO 300PHY/300PHYV

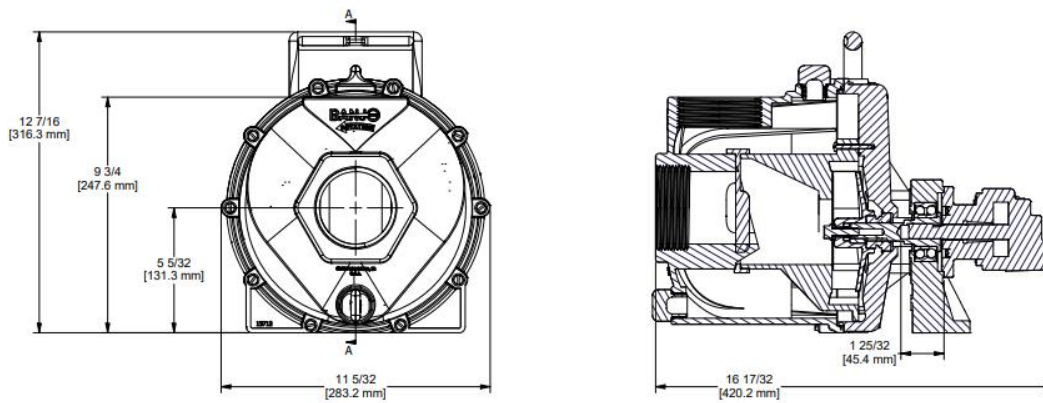
BOMBA BANJO 300PHY 3", rodete 4 aletas, fluido agua. 3450 rpm				
ALTURA		CAUDAL		
m.c.a. (metros de columna de agua)	PSI	GPM	L/MIN	M3/H
0	0	293	1.110	66,5
7	10	242	916	55
14	20	176	666	40
17,6	25	108	409	24,5
21	30	77	291	17,5
24,6	35	0	0	0

El rendimiento de la bomba puede variar dependiendo de la aplicación.

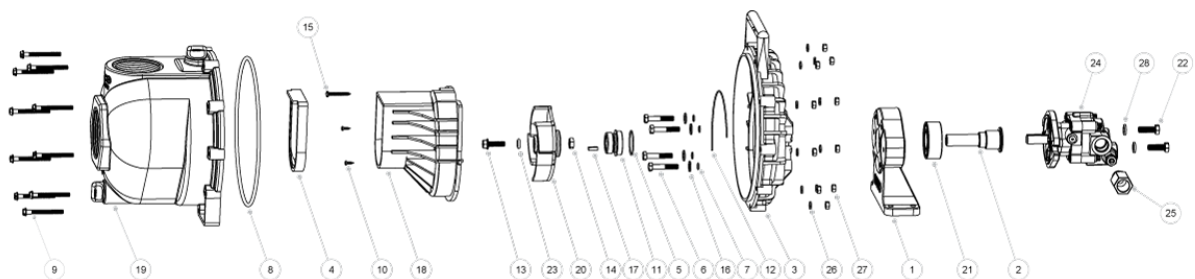
NO USAR EN SECO. NO USAR CON LÍQUIDOS INFLAMABLES

DIMENSIONES:

Medidas aproximadas sin accesorios (en pulgadas, 1 pulgada = 25.4 mm):



DESPIECE:



*Consultar referencias.